



ご入園・ご進級おめでとうございます。

心弾む4月、チューリップの花も春の光を浴び、気持ちよく揺れています。新入園児を迎え、いよいよ新年度がスタートしました。

今年度も子ども達一人ひとりが自分らしさを発揮し、いきいきと楽しい園生活が過ごせるよう、職員一同力を合わせて日々の保育に努めていきたいと思ひます。今年度もよろしくお願ひ致します。

ねらい 信仰(いつもにこにこ元気な子)  
早寝早起き元気な子

目標 基本的な生活習慣を身に付ける  
新しい保育園、新しい友達と仲良くする

4月の行事予定

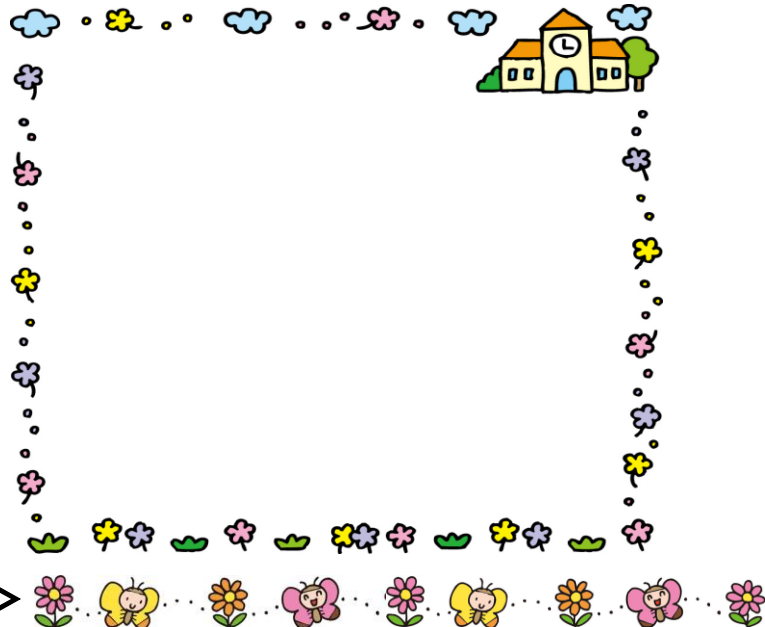
- 3日(金) 進級式
- 4日(土) 入園式
- 8日(水) 花祭り合同礼拝
- 9日(木) 身長体重測定
- 16日(木) 誕生会(保護者の会食はないです)
- 17日(金) 春の遠足:わんぱく広場(つき・ゆき・ほし組)
- 24日(金) つき組 男児節句写真撮影

【今月の各教室】

- ・スポーツ教室(つき・ゆき組) 14日(火)/21日(火)/28日(火)
- ・英会話教室(つき・ゆき組) 6日(月)/20日(月)

【5月の予定】

- ・廃品回収 7日(木)~8日(金)
- ・運動会 16日(土) 予備日:10/10(土)
- ・誕生会 21日(木)
- ・愛園作業(つき組) 9日(土)
- ・個人面談 25日(月)~



<連絡>

【新型コロナウイルス感染症についてのお願ひとお知らせ】

感染症拡大の恐怖を身近に感じるようになってきました。今後も園では、感染予防に努めていきますのでご家庭でもご協力お願ひします。4月以降も毎朝の検温をお願ひします。24時間以内の発熱・登園時概ね37.5℃以上の発熱及び咳症状の方は、登園自粛をお願ひします。今年度の行事予定は、大幅に変更になる場合があります。ご了承下さい。

【出席ノートについて】

☆全クラス、出席ノートの前後ページの記入を4月6日(月)までに願ひします。

☆つき・ゆき・ほし組(以上児クラス)は、基本ノートは連絡事項と返答のみを記入します。外の掲示板横のホワイトボード(雨天時は事務室前)に活動内容を記入していますので、一日どんなことをしたのか等、お子様に尋ねられ親子の会話を楽しまれてください。  
※ノートは1冊目は園から、2冊目からは保護者会より用意してもらいます。

☆はな・ひよこ・りす組(未満児クラス)は、ご家庭での様子や健康面などを把握しておきたいと思ひますので、お手数ですが毎日記入をお願ひします。検温も毎日記入して下さい。

【お布団・パジャマについて】

- ☆以上児クラス(つき・ゆき・ほし組)
  - ・暖かくなりましたので、パジャマは薄手の物をご準備下さい。
  - ・月曜日にお布団を持って来られたら、お手数かと思ひますが事務室前廊下に奥から順に並べて置いて下さい。
- ☆全クラス  
かけ布団は要りません。ベビー毛布又は綿毛布をご準備下さい。

【お知らせとお願ひ】

今年度行事等で家庭保育をお願ひする日をお伝えしておきます。ご協力をお願ひ致します。追加で家庭保育をお願ひする日があった場合は、早めにお知らせします。

家庭保育のご協力をお願ひする日

- ・R3. 3/13(土)卒園式
- ・R3. 3/27(土)新年度準備

できるだけ家庭保育のご協力をお願ひする日

- ・6/27(土)園内消毒後の後片付け
- ・8/15(土)お盆合同保育
- ・12/26(土)年末合同保育

必ず親子で参加の日

- ・5/16(土)運動会
- ・10/31(土)バザーみのり祭
- ・11/21(土)親子レクレーション
- ・12/5(土)発表会

【安心安全メールについて】

☆常に連絡が取れるように、メールアドレスが変わられた際は、連絡をお願ひします。「開封チェック」のあるメールには、必ず「チェック」をお願ひします。

【つき組】

☆4/24(金)AM10:00~端午の節句の前に、男児は袴を着用して写真を撮ります。当日欠席されると後日の撮り直しは出来ませんのでご了承下さい。

☆午睡について...小学校に向けて、毎週金曜日は午睡しませんので、毎週木曜日に布団を持ち帰ります。